

I mim Hüsli

Text und Musik: Sabine Dänzer-Burri



1. I mim Hüs - li wohnt es Mös - li, das heisst Tan - te
 2. I mim Zim - mer no fasch schlim - mer, lä - be Holz - wurms
 3. Und im Chäl - ler är isch schnäl - ler als i, dasch der
 4. Uf der Lou - be wohnt, i glou - be si heisst Su - si
 5. U im Gärt - li mit sim Bärt - li wohnt der Dachs Hie -



Jo - se - fin, u d Jo - se - fin di främs - let gärn, am
 fräsch u frei. Herr Holz - wurm chaf - let a mim Bett, u
 Wal - de - mar. Der Wal - de - mar macht alls voll Fä - de,
 Su - ri - nam u d Flöi - ge Su - si su - ret gärn, flügt
 ro - ni - mus. U är macht Lärm u grabt es Loch won



liebsch - te Chäs u Späck. I mim Pa - pier - chorb
 gnagt mer d Lätt - li a. Frou Holz - wurm bohrt so
 li - ret al - les i. Der Wal - de - mar macht
 här u hin u här pro - bie - re wott si
 i d Ra - dies - li ha, u rennt i ü - sem



het si ds Näscht u mampft mi Schog - gi wäg.
 lut ir Wand dass i nümm schla - fe cha.
 Spin - ne - hupp - ele dert wo n i wett si.
 im - mer al - les, schlä - cket al - les läär.
 Gar - ten u - me, dert wo d Blue - me stöh.

Wett i das?

Text und Musik: Sabine Dänzer-Burri



1. I wett i wä - ri es I - ge - li so mit säch - zäh - tu - sig
 2. O - der i wett es Eich - hörn - li si i hö - che Boum - wipf - le
 3. Stell der vor we ni en U hu - wär. Ja - ge n ir Nacht meinsch isch
 4. Mur-me - li si das wär o nid schlächt e - so im Bo - de si



Sta - che - li i mie - chi es sta - chligs Chu - ge - li
 wä - ri gli der Schwanz als Te - chi hätt i der - bi
 das äch schwär, u säg - le im Dunk - le, hin u här?
 wär mir rächt wä - rend em Win - ter - schlaf u ir Nacht.



u wä - ri geng schön am War - me. Nu - me bim um -
 denn wenn es chalt isch u gfro - re. Nu - me n a de n
 Und i würd nüm - me ver - gäs - se. Nu - me n all das
 Hätt Gras u Blue - me zum chö - ie. Nu - me de bim



ar - me da Gä - bis glöch - le - ti Ar - me.
 Oh - re all di Haar wür - de mi stö - re.
 Zfräs - se, das wett i lie - ber nid äs - se.
 Hö - ie im Herbst wett i lie - ber lö - ie.

Mulwurf

Text und Musik: Sabine Dänzer-Burri

C dm G7 C F G7 C

Ref. Mul - wurf, Mul - wurf, ja Mul - wurf heis - se n i, gra - be tue n i, i bi nes chli - ses Tier.

dm G7 C F

Mul - wurf heis - se - n i, im Bo - de findt me mi. Us - ser Hüg - le da

G7 C *Fine* F C F C

gseht me nüt vo mir. 1. I lä - be gärn für mi e - lei u schaf - fe Tag u Nacht, ha
 2. Am liebsch - te iss i Rä - ge - würm wos geng im Bo - de hett. Bi
 3. U wott mi mal e Fuchs cho näh, wüll ig nid uf - passt ha, de
 4. Im Früe - lig hei mir Mul - wüf Chind, uf ds Mal so drü bis vier. Doch

G7 C G7 C

Grab - händ ansch - tatt Vor - der - bei, so wird mi Höh - li gmacht.
 Schnäg - ge mach i ou kes Gschtürm, u Lar - ve nimm i mit.
 schtin - ke n ig so fescht i cha u gra - be mi der - vo.
 si si gross, de göh si gschwind ir Nacht, wit furt vo hie.

Spatz

Text und Musik: Sabine Dänzer-Burri



1.+5. I ü - sem Gar - te wohnt e Spatz mit chu - gel - run - dem
 2. Mit si - re Frou hett är es Näscht vom Früe - lig bis i
 3. Si polsch - te - res mit Fä - de - re, d Frou leit fuf Ei - er
 4. Im Sum - mer da hets huf - fe zäs - se, hert - ter ischs im



Ränz - li. Är passt guet uf dass ja ke Chatz ne chön - nti näh am
 Sum - mer. Si ma - ches schön u schtarch us Escht, tei - le sech Fröid u
 i - ne. Si brüe - te zä - me, fuet - te - re u lue - ge zu de
 Win - ter, für ü - si Spat - zen - el - te - re mit ihr - ne Spat - ze -



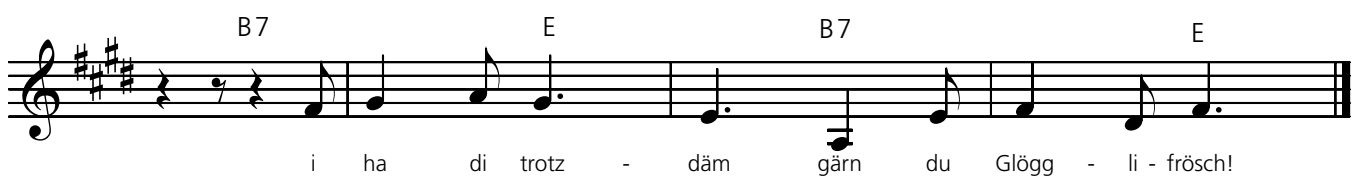
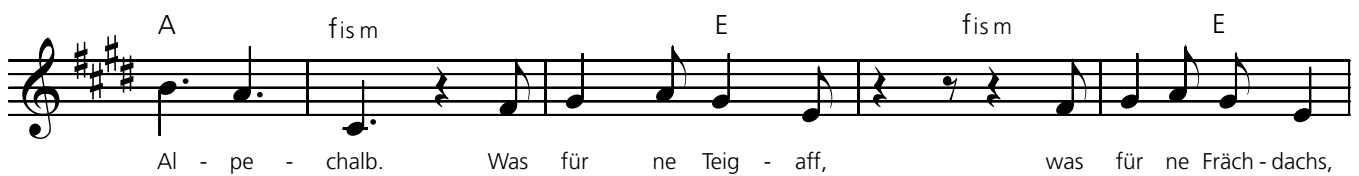
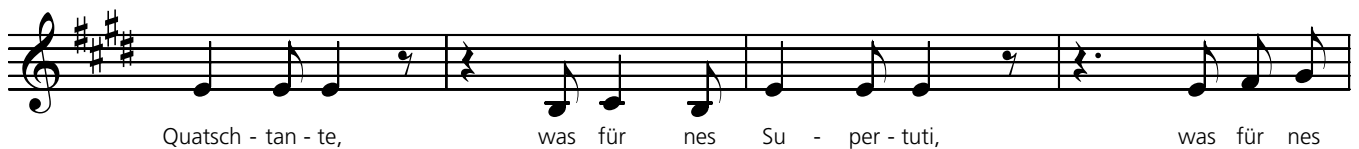
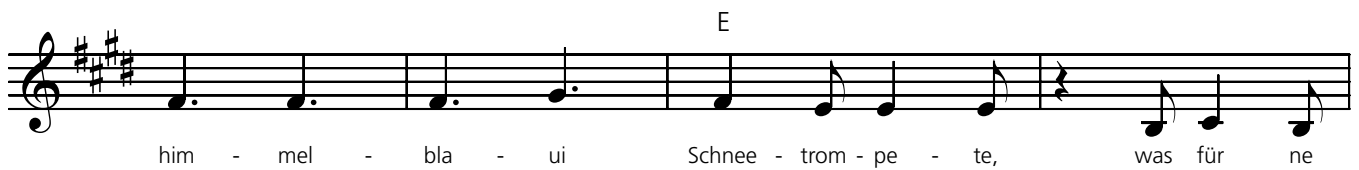
Schwänz - li. La - la - la - la - la - la - la - la, la - la - la - la - la - la,
 Chum - mer. Tswi - wi - wi - wi - wi - witsch - tswi-witsch, tswi - wi - wi - wi - wi - witsch,
 Chli - ne. Pip - pi - pi - pi - pi - pip - pi - pip, pip - pi - pi - pi - pi - pip,
 chin - der. Pick - pi - pi - pi - pi - pick - pi - pick, pick - pi - pi - pi - pi - pick,



la - la - la - la - la - la - la - la, la - la - la - la - la - la.
 tswi - wi - wi - wi - wi - witsch - tswi-witsch, tswi - witsch tswi-witsch tswi - witsch.
 pip - pi - pi - pi - pi - pip - pi - pip, pi - pip - pi - pip - pi - pip.
 pick - pi - pi - pi - pi - pick - pi - pick, pi - pick - pi - pick - pi - pick.

Glöglifrösch

Text und Musik: Sabine Dänzer-Burri



I bi ne Seehund

Text und Musik: Sabine Dänzer-Burri

F

I bi ne See - hund i bi ne See - hund und i cha

C7

ganz e hu - fe Sa - che I bi ne See - hund i bi ne

F C7 F Fine A7 D

See - hund u zei - ge dir was i cha ma - che. 1. I cha un - der
2. Mi - ni Fett - schicht
3. Mit mim Bart - haar

G D A7 D A7

Was - ser schla - fe, is - se sehr gärn Fisch. U - fem Buch rütsch
tuet mi wer - me und mis dich - te Fäll. Isch - chalts Wass - ser
find i Fisch, mi Buch isch fasch nie läär. I tue d Na - se -

D A7 D C/F

ig i d Wäl - le we - nes glatt gnue isch.
macht mir nüt u schwüm - me cha ni schnäll.
lö - cher zue bim tou - che töif im Meer.

Blaui Elefante

Text und Musik: Sabine Dänzer-Burri

C G7 C G7 C G7 C




Wo di bla - ue n E - le - fan - te woh - ne, ja dert i - sches nid wie hie. Wo di

G7 C G7 C



bla - ue n E - le - fan - te woh - ne, ja dert wett i o mal hi. 1. Dert isch
2. Dert hei
3. A - pri -

F C G7 C em G



ds Brot zum Zvie - ri ro - se - rot, der An - ke druff isch pink u grünen. D Öpf - le
d Turn - schueh gäl - bi Flü - gel drann, s hett un - der je - dem Bett e Pool u de
ko - se - jo - ghurt wachst im Härd, me chas wi Rüeb - li u - se - zie. A de

C F C D7 C G7 C



si us Va - nille - gla - ce gmacht u d Milch isch vi - o - lett mit Pükt - li drinn.
ds Hus das isch us Scho - ggi - cre - me bout das fin - de - ni ganz bsun - ders cool.
Boh - ne - stu - de da hets Pom - frit drann, wär das nid gseh het glaubt mers nie.

Füchs

Text und Musik: Sabine Dänzer-Burri



1. Ganz töif im Näscht ir Är - de, wo si de gsöi - get wär - de, da
 2. Im Früe - lig si di Chli - ne no töif im Bo - den in - ne. Ersch
 3. Die Jun - ge, nid ver - gäs - se, wei Müüs u Bee - ri fräs - se. Der
 4. U nu - me nach paar Wu - che geit d Frou ga Fue - ter sue - che. Si



si di chli - ne Fuchs - be - be. Si chöi am A - fang gar nüt gseh.
 schpe - ter de, es isch scho bald, da gseht me se im Liecht vom Wald.
 Rot - fuchs - ma isch uf de Bei u bringt e huf - fe Fuet - ter hei.
 weiss ge - nau wie dass das geit u wie me Läc - ker - bis - se findt.



Füchs - li, rot o - der häll, Füchs - li, zeig mer dis Fäll, Füchs - li, renn nid so schnäll.